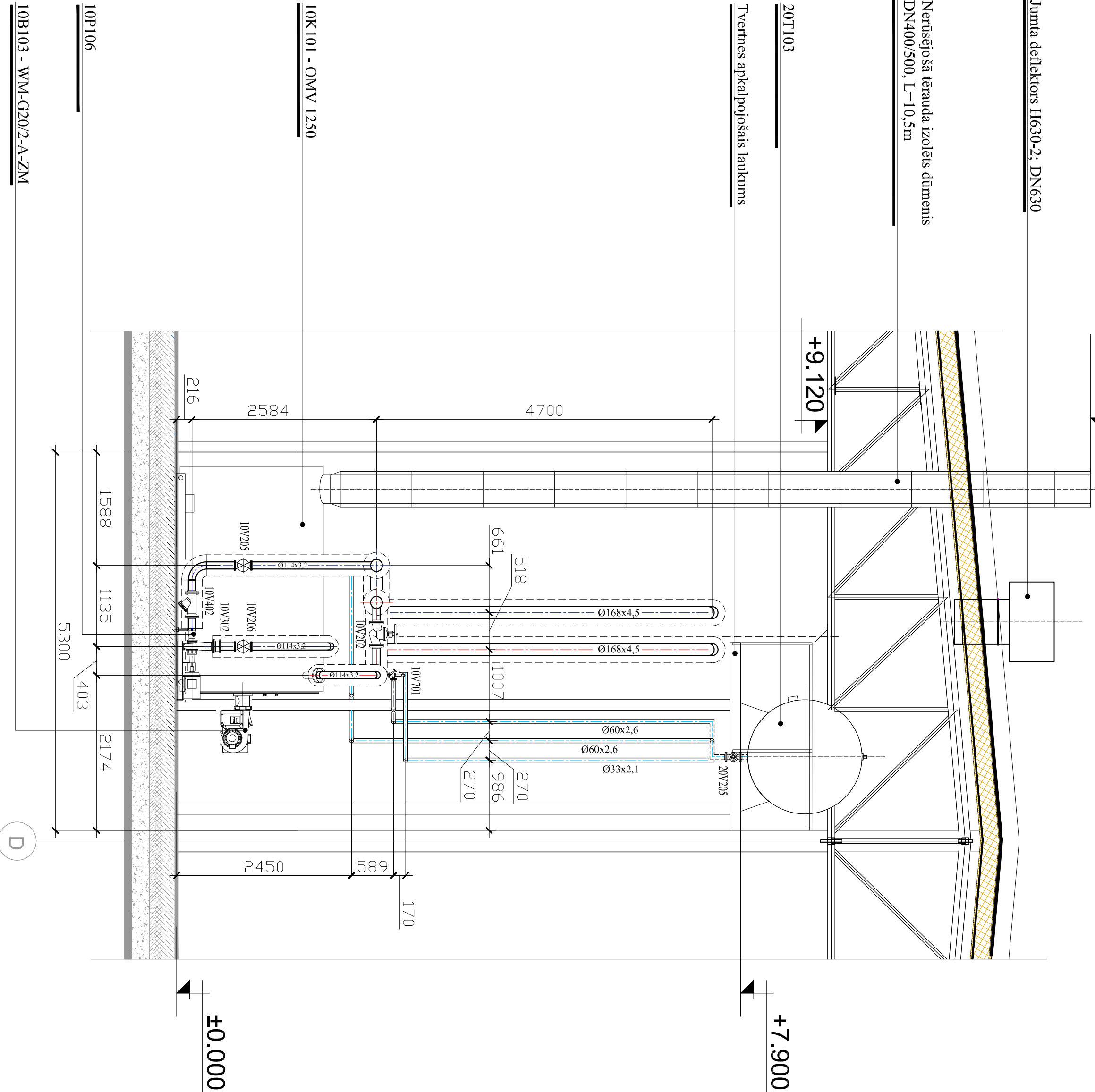


+12.800 KATLU TEHNOLOĢISKO IEKARTU CAURUĻVADU IZVIETOJUMS - GRIEZUMS 2-2

TEHNISKE NORĀDĪJUMI

- Lapu skaitīt kopā ar SM-2; SM-6; SM-8.
- Montēt pēc rūpnīcas izgatavotāju instrukcijas.
- Izmeri doti mm, augstuma atzīmes m.
- Visas pamatliekārtu metāliskās daļas saņemēt (sk. EL sadaļu).
- Visiem materiāliem un izstrādājumiem jābūt ar atbilstības sertifikātiem.
- Gāzes apgādes padeves apsaistes mezglus skatīt GA sadaļā.
- Telpas apgaismojumu un spēka pievadus pie elektrodzinējiem skatīt EL sadaļā.
- Cauruļvadu izvietojumu precīzēt montāžas darbu laikā.
- Cauruļvadu stiprināšanas un atbalsta elementus precīzēt montāžas darbu laikā.
- Cauruļvadus izolēt ar akmens vates čaulām un pārklāt ar cinkotu alumiņļa skārdi.
- Sadeģšanas nepieciešamo padeves gaisu un telpas gaisa apmaiņas tehnisko risinājumu skatīt AVK sadaļā.
- Tvertnes un apkalpojošā laukuma balīša tēranda konstrukcijas risinājumus skatīt BK sadaļā.
- Būvuzņēmējam jānodod pilna apjoma cenu piedāvājums, ieskaitot darbus un materiālus, kas nav uzrādīti projektā, bet ir nepieciešami projektēto sistēmu montāžai, palaišanai un nodošanai ekspluatācijā.



Grupa	Apz.	Poz. Nr.	Aprīkojuma nosaukums	Tips	Tehniskie dati	Elektropiešēguma dati	DN/PN	Mērv.	Daudz.	Izgatavotājs
10	K	101	Termoeļas katls	OMV 1250	Q=1300 kW; PN10; Tmax=300° C		DN100	kpl.	1	BONO ENERGIA vai ekvivalents
10	B	103	Modulējams sašķidrnatās gāzes deglis	WM-G20/2-A-ZM	Q=200-1600 kW, 100mbar	N=3,4kW; 3x400V	DN50	kpl.	1	WEISHAUPT vai ekvivalents
10	P	106	Cirkulācijas sūkns		G=78m³/h; H=50m	P2=15kW; 3x400V; Tmax=350° C	DN65	kpl.	1	BONO ENERGIA vai ekvivalents
20	P	103	Elļas izpēšanas tvertne		V=6980 l; T=300° C		DN65	kpl.	1	BONO ENERGIA vai ekvivalents

Galveno iekārtu tehnisko datu tabula

Dīķa iela 44, Rīga, LV1004, 66662080, www.baltexgroup.lv

SIA "JPL" "Jaungulbene"  
Sīkdatņu nov. Sīkdatņu pag. LV-2130  
Valsts reģ. Nr. 4000328454  
Brīvkomersanta reģ.Nr. 0526-6KA

VENTSPILS BĪVOSTAS PĀRVAIDE

AMATIS  
BRĒLAŠVAD  
M.ETKINS  
PROJEKTEJA  
M.ETKINS  
07.2018

DAV  
PĀRĀKSTS  
07.2018

OBJEKTS  
Ražošanas ēka Nr.6 būvniecība  
Ventspils Augsto tehnoloģiju parks

LAPAS NOSAUKUMS  
Katlu un to tehnoloģisko iekārtu  
cauruļvadu izvietojuma griezum 2-2

LAPA  
TN-10

MĒROGS  
1:50

STADIJA  
BP

DATUMS  
20.07.2018

INŽINIERA PARAKSTS  
2016.03 / 1617